



Routeur Wi-Fi AX6000 Next- Gen

Rapide.
Capacité supérieure.



Archer AX6000

➤ 4804 Mbps
1148 Mbps 2.4GHz

➤ 5GHz 2.5Gbps WAN Port
Hi-Speed Internet Access

➤ OFDMA et MU-MIMO
4X Higher Performance

➤ 1.8GHz Quad-Core CPU
Top-Notch Processing



Points forts

802.11 AX[≡] Faster. Broader. Higher Capacity.

L'Archer AX6000 est le premier routeur de TP-Link avec Wi-Fi 6, basé sur la technologie Wi-Fi 802.11ax de nouvelle génération.

Faites passer votre Wi-Fi au niveau suivant tout en étant compatible vers l'arrière avec les normes Wi-Fi 802.11a/b/g/n/ac.

4X[≡]

4x Performances supérieures
Les nouveaux Downlink et Uplink MU-MIMO et OFDMA réalisent un rendement de 4 degrés de plus que celui de 802,11ac

4X[≡]

4x Capacité plus grande
L'OFDMA augmente considérablement le nombre d'appareils connectés en attribuant des canaux à plus d'appareils simultanément

3X[≡]

3x Vitesse plus rapide
1024 QAM et Long OFDM Symbol booster les vitesses globales jusqu'à un incroyable 6000 Mbps



Couverture renforcée
La technologie Beamforming et RangeBoost offre des connexions plus fortes et plus fiables

TM de sécurité pour la protection complète des menaces à domicile*

Défendez votre système contre les menaces malveillantes qui peuvent se faufiler à travers les téléchargements et le partage de fichiers. TP-Link HomeCare™, alimenté par Trend Micro™, protège chaque appareil contre les dernières cybermenaces avec une sécurité puissante, antivirus intégré, et la prévention des intrusions de pointe, la création complète d'un environnement domestique intelligent hautement protégé.

Antivirus*

Protège votre dispositif de virus et des logiciels malveillants.



- Les puissants contrôles parentaux
- La qualité du service donne la priorité
- Garder vos appareils et applications sécuritaires pour votre famille en ligne pour un réseau plus rapide

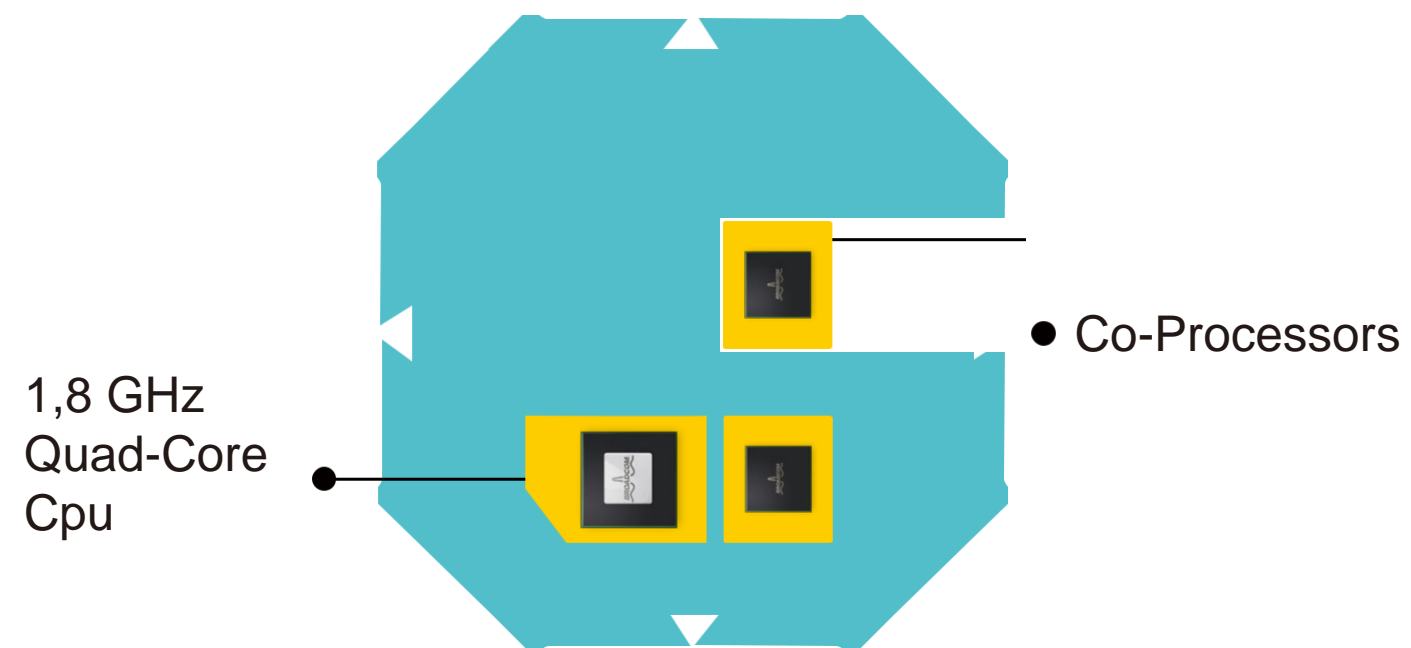
(* Valide 3mois sous réserve de licence).



Points forts

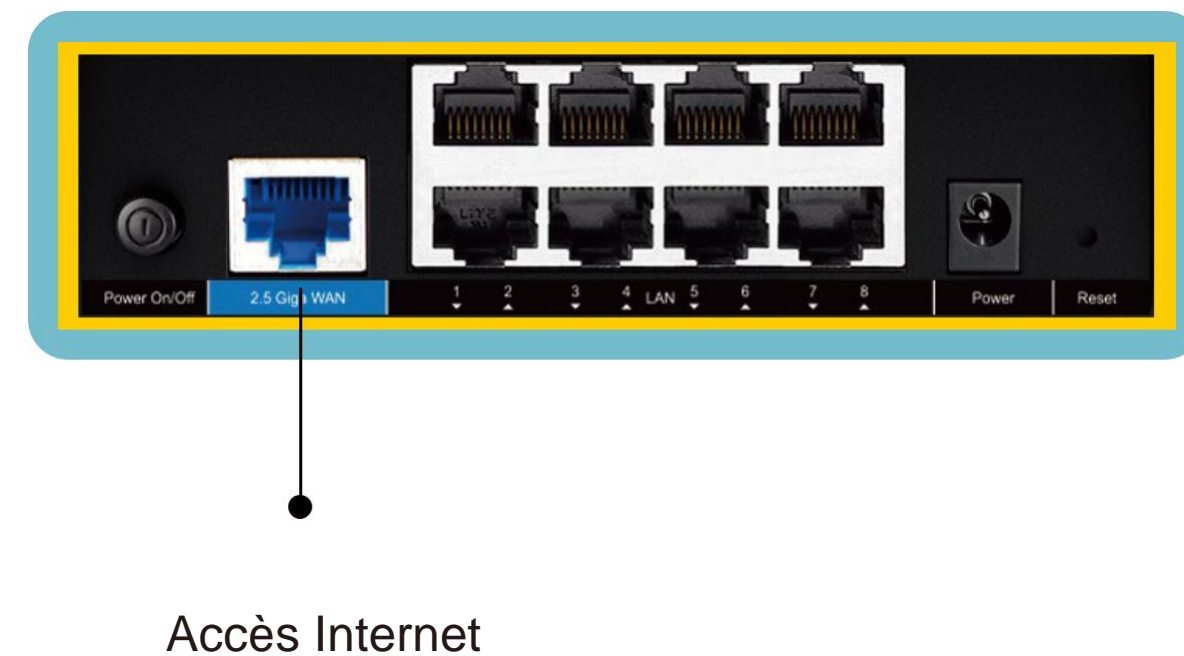
1.8GHz 64 bits Quad-Core CPU

Un processeur quad-core 64 bits extrêmement puissant de 1,8 GHz, deux co-processeurs distincts et 1 Go de RAM travaillent sans relâche pour alimenter votre réseau.



Port WAN 2.5Gbps

Archer AX6000 fournit un port WAN 2,5 Gops pour faire pleinement usage de l'accès Internet plus de 1Gbps, stimuler l'ensemble du débit Internet.



Fonctionnalités



Vitesse

- **Technologie AX T- 802.11ax** (également connu sous le nom Wi-Fi 6) caractéristiques technologies de pointe, y compris l'OFDMA, MU-MIMO et 1024QAM, augmentant considérablement la vitesse et l'efficacité de l'ensemble du réseau
- **Ultimate Wireless Speed** - 1148 Mbps sur 2.4GHz (802.11ax) 4804 Mbps sur 5GHz (802.11ax)
- **1.8GHz 64 bits Quad-Core CPU** - équilibre les exigences de vos appareils et améliore le débit NAT pour garder les connexions rapides et continues
- **Lier l'agrégation** - Double les vitesses de connexion à un périphériques de stockage externes pour une diffusion plus rapide et la sauvegarde des données
- **Accès VPN accéléré** - Se connecte en toute sécurité à des réseaux offrant des connexions VPN OpenVPN et PPTP plus rapides de 5 degrés



- **Ultimate Range Wi-Fi** - 8 antennes externes à gain élevé offrent un signal Wi-Fi à chaque coin de votre maison, ce qui rend toutes vos connexions plus efficaces et stables.
- **Range Boost** - Améliore grandement la sensibilité à recevoir pour fournir un lien routeur-client plus stable
- **Technologie de formation de faisceaux** - concentre les signaux Wi-Fi vers des appareils individuels pour assurer des connexions plus fortes

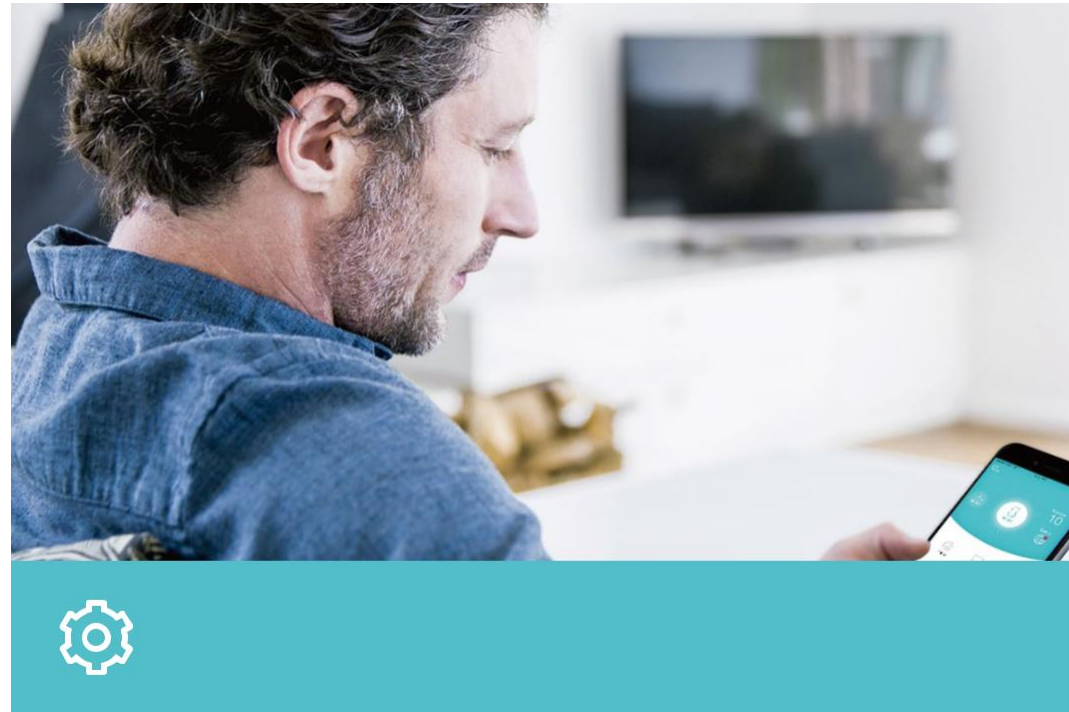


Fiabilité de la gamme Wi-Fi

- **Temps d'antenne Équité** - Balance la bande passante des appareils connectés pour améliorer le débit global et l'efficacité
- **Smart Connect** - Commutateurs intelligents de la connexion de chaque appareil à la bande Wi-Fi disponible optimale
- **Gestion de la bande passante facile**
- **QoS avancé** vous permet de gérer plus facilement la bande passante des appareils ou applications connectés



Fonctionnalités



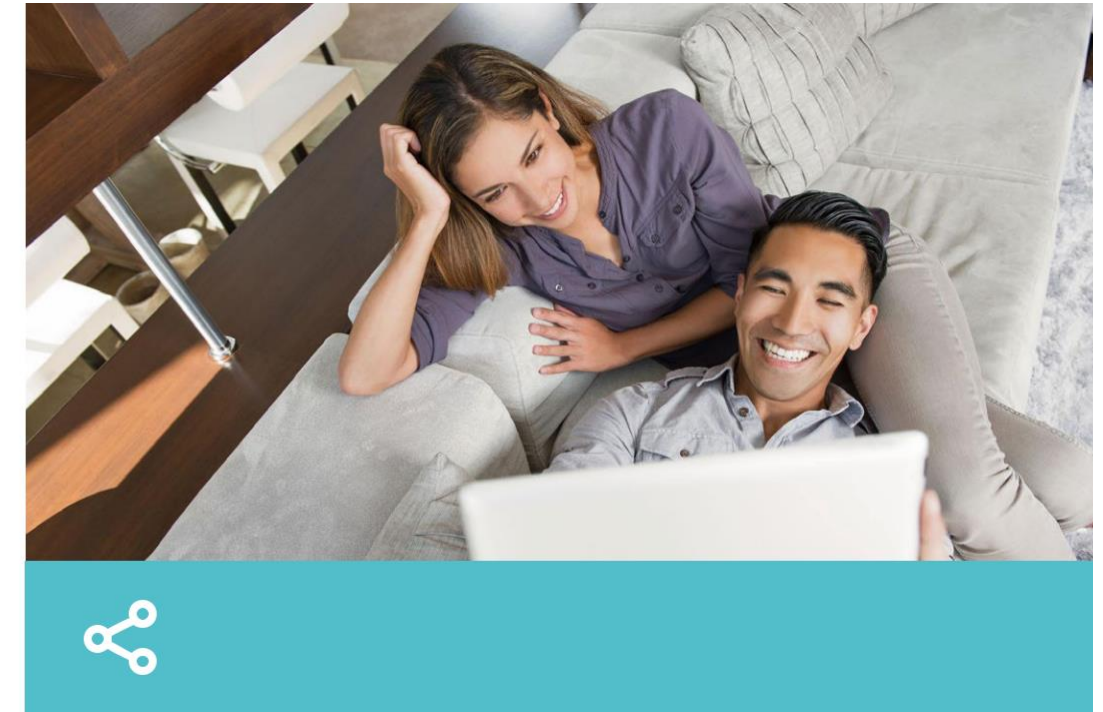
Faciliter

- Interface utilisateur intuitive sur le Web - Assure une installation rapide et simple sans tracas
- Chiffrement rapide - Chiffrement de sécurité sans fil WPA en une touche avec le bouton WPS
- Easy On/Off - Activez/éteignez la radio sans fil à l'aide du bouton Wi-Fi; activer/désactiver les LED à l'aide du bouton LED
- Puissance on/Off - Alimentation pratique sur ou hors de votre routeur au besoin
- Gestion sans tracas avec Tether App - La gestion du réseau est facilitée avec l'application TP-Link Tether, disponible sur n'importe quel appareil Android et iOS
- Bluetooth Onboarding - Le bluetooth du téléphone ouvert et met rapidement en place le réseau via l'application Tether



l'utilisation de la sécurité

- Antivirus - Protège tous les appareils connectés dans votre maison contre les virus et les logiciels malveillants
- Réseau d'invités - Maintient votre réseau principal en toute sécurité en créant un réseau distinct pour les amis et les visiteurs
- Contrôle d'accès - Établit une liste blanche ou une liste noire pour permettre ou restreindre certains appareils d'accès à Internet
- Contrôles parentaux - Limite le temps et le contenu d'accès à Internet pour les appareils pour enfants
- Les cryptages pour le réseau sécurisé - les cryptages WPA-PSK et WPA2-PSK offrent une protection active contre les menaces de sécurité



Facile à partager

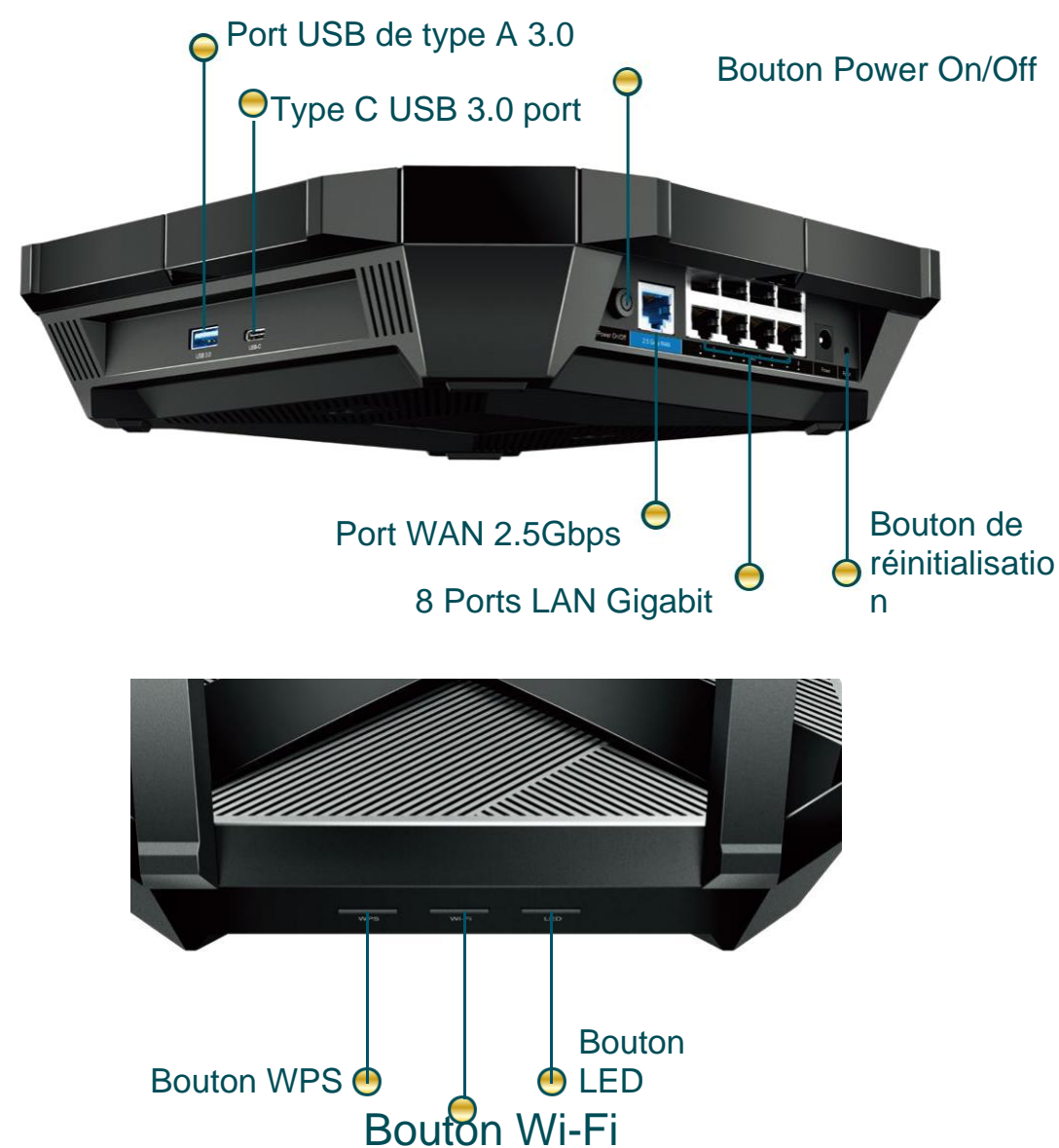
- Type C et Type A USB 3.0 Ports - Fournir des transferts de données jusqu'à 10 fois plus rapide qu'un port USB 2.0 traditionnel.
- Serveur multimédia intégré - vous permet de lire de la musique, regarder des vidéos et voir des photos à partir de n'importe quel appareil sur votre réseau



Spécifications

Matériel

- Ports Ethernet: Un port DE 2,5 Gbps WAN, Huit ports laN Gigabit
- Ports USB: Un type A et un type C USB 3.0 Ports
- Boutons: Bouton WPS, bouton Wi-Fi On/Off, bouton LED On/Off, Bouton Power On/Off, Bouton de réinitialisation
- Antennas: 8 Antennes externes haute performance
- Alimentation externe: 12V/4A
- Dimensions (W x D x H): 10,3 à 10,3 à 2,4 po (261,2 à 261,2 à 60,2 mm)



Sans fil

- Sans fil: 1148 Mbps sur 2.4GHz (802.11ax) ' 4804 Mbps sur 5GHz (802.11ax), compatible avec 802.11a/b/g/n/ac Wi-Fi normes
- Fréquence: 2.4GHz et 5GHz
- Transmettre l'énergie :
CE: 'lt;20dBm(2.4GHz), 'lt;23dBm(5.15GHz'5.35GHz); lt;30dBm (5.47GHz '5.725GHz)
FCC: et lt;30dBm (2.4GHz et 5.15GHz -5.25GHz et 5.725GHz -5.825GHz)
- Réception
Sensitivity: 5GHz:
11a 6Mbps: -97dBm, 11a 54Mbps:-79dBm
11ac VHT20_MCS0:-96dBm, 11ac VHT20_MCS11:-66dBm
11ac VHT40_MCS0:-94dBm, 11ac VHT40_MCS11:-63dBm
11ac VHT80_MCS0:-91dBm, 11ac VHT80_MCS11:-60dBm
11ac VHT160_MCS0:-88dBm, 11ac VHT160_MCS11:-55dBm
11ax HE20_MCS0:-95dBm, 11ax HE20_MCS11:-63dBm
11ax HE40_MCS0:-92dBm, 11ax HE40_MCS11:-60dBm
11ax HE80_MCS0:-89dBm, 11ax HE80_MCS11:-58dBm
11ax HE160_MCS0:-85dBm, 11ax HE160_MCS11:-55dBm
2.4GHz:
11g 6Mbps: -97dBm, 11a 54Mbps:-79dBm
11n HT20_MCS0:-97dBm, 11n HT20_MCS7:-78dBm
11n HT40_MCS0:-95dBm, 11n HT40_MCS7:-75dBm
11ac VHT20_MCS0:-96dBm, 11ac VHT20_MCS11:-67dBm
11ac VHT40_MCS0:-94dBm, 11ac VHT40_MCS11:-64dBm
11ax HE20_MCS0:-96dBm, 11ax HE20_MCS11:-64dBm
11ax HE40_MCS0:-93dBm, 11ax HE40_MCS11:-61dBm
- Fonction sans fil : Radio sans fil Enable/Disable, Pont de WDS, WMM, Statistiques sans fil
- Sécurité sans fil : WEP 64/128 bits, WPA/WPA2, chiffrement WPA-PSK/WPA2-PSK



Spécifications

Logiciel

- **Qualité du service** : Priorité d'appareil et d'application
- **Type WAN**: IP dynamique/IP statique/PPPoE/PPTP (Dual Access)/L2TP (Dual Access)/BigPond
- **Gestion** : Contrôle d'accès, Gestion locale, Gestion à distance
- **DHCP**: Serveur, Liste des clients DHCP, Réserve d'adresse
- **Port Forwarding**: Serveur virtuel, Port Triggering, UPnP, DMZ
- **DNS dynamique**: DynDns, NO-IP, TP-Link
- **Contrôle de l'accès** : Contrôles parentaux, contrôle de gestion local, Liste d'accueil, Liste blanche, Liste noire
- **Sécurité par pare-feu** : liaison doS, pare-feu SPI, IP et MAC
- **Protocoles** : IPv4, IPv6
- **Partage USB** : Prend en charge Samba (Storage)/FTP Server/Media Server
- **Réseau d'invités** : 2.4GHz Guest Network, 5GHz Guest Network

Autres

- **Certification** :
CE, FCC, RoHS
- **Exigences du système** :
Microsoft Windows 98SE/NT/2000/XP/Vista™/7/8/8.1/10, MAC OS, NetWare, UNIX ou Linux
Internet Explorer 11, Firefox 12.0, Chrome 20.0, Safari 4.0, ou d'autres navigateurs Compatibles Java
Câble ou Modem DSL
- **Abonnement auprès d'un fournisseur de services Internet (accès à Internet)**
- **Environnement** :
Température de fonctionnement : 0oC à 40oC (32oF à 104oF)
Température de stockage : -40oC à 70oC (-40oF à 158oF))
Humidité d'exploitation : 10 % à 90 % non-condensation
Humidité de stockage : 5 % à 90 % de non-condensation
- **Contenus de paquet**
 - Alimentation : 12 VDC 4000mA
 - Archer AX6000
 - Guide d'installation rapide de câble
 - RJ45 Ethernet Cat 5^E de 1m



Pour plus d'informations, veuillez visiter

<http://www.tp-link.com/products/details/Archer-AX6000.html> ou

numériser le code QR à gauche

Attention : Ce dispositif ne peut être utilisé à l'intérieur que dans tous les États membres de l'UE et dans tous les pays membres de l'AELE.

Les spécifications peuvent être modifiées sans préavis. TP-Link est une marque déposée de TP-Link Technologies Co., Ltd. D'autres marques et noms de produits sont des marques de commerce ou des marques déposées de leurs détenteurs respectifs. Droit d'auteur ©2020 TP-Link Technologies Co., Ltd. Tous droits réservés.

Les taux de signal sans fil maximaux sont les tarifs physiques dérivés des spécifications de la Norme 802.11 de l'IEEE. Le débit réel de données sans fil et la couverture sans fil ne sont pas garantis et varieront en raison des conditions du réseau, des limites des clients et des facteurs environnementaux, y compris les érials de tapisde construction, les obstacles, le volume et la densité du trafic, et l'emplacement du client.

L'utilisation de MU-MIMO et 1024-QAM exige que les clients prennent également en charge ces fonctions.

Un TP-Link HomeCare™ de base, alimenté par Trend Micro™, forfait est inclus pendant 3 ans à partir de la date de l'activation sans frais supplémentaires. Il comprend les contrôles parentaux, la qualité du service et les antivirus. La désactivation de HomeCare™ désactivera certains contrôles et protections. Pour une liste complète des fonctions HomeCare™, rendez-vous sur www.tp-link.com.

